

Nachweis Wärmedurchgangskoeffizient

Prüfbericht
Nr. 10-001396-PR08
(PB-K20-06-de-01)



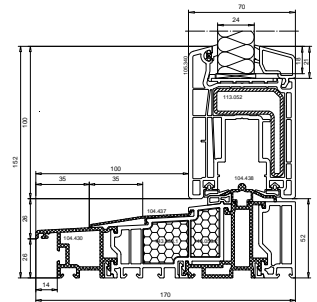
Auftraggeber **VEKA AG**
Dieselstraße 8
48324 Sendenhorst
Deutschland

Produkt	Kunststoffprofil, Profilkombination: Flügelrahmen - Schwelle
Bezeichnung	VEKASLIDE 70 mm
Bautiefe	Blendrahmen: 170 mm Flügelrahmen: 70 mm
Ansichtsbreite	152 mm
Material	PVC-U / weiß
Aussteifung	Stahl / verzinkt
Einlage	modifizierter Polystyrol - Hartschaum ("Neopor")
Füllung	Dicke: 24 mm Einbautiefe: 18 mm
Besonderheiten	--

Grundlagen

EN 12412-2: 2003
Wärmetechnisches Verhalten von Fenstern, Türen und Abschlüssen - Bestimmung des Wärmedurchgangskoeffizienten mittels des Heizkastenverfahrens - Teil 2: Rahmen

Darstellung



Verwendungshinweise

Dieser Prüfbericht dient zum Nachweis des Wärmedurchgangskoeffizienten U_f .

Gültigkeit

Die genannten Daten und Ergebnisse beziehen sich ausschließlich auf den geprüften und beschriebenen Gegenstand.

Die Prüfung des Wärmedurchgangskoeffizienten ermöglicht keine Aussage über weitere leistungs- und qualitätsbestimmende Eigenschaften der vorliegenden Konstruktion.

Veröffentlichungshinweise

Es gilt das ift-Merkblatt „Bedingungen und Hinweise zur Benutzung von ift-Prüfdokumentationen“.

Das Deckblatt kann als Kurzfassung verwendet werden.

Inhalt

Der Nachweis umfasst insgesamt 6 Seiten


- 1 Gegenstand
- 2 Durchführung
- 3 Einzelergebnisse


Wärmedurchgangskoeffizient



$$U_f = 1,4 \text{ W}/(\text{m}^2 \cdot \text{K})$$

ift Rosenheim
20. Juni 2011


Konrad Huber, Dipl.-Ing. (FH)
Stv. Prüfstellenleiter
Bauphysik


Manuel Poller, Dipl.-Physiker
Prüfingenieur
Wärme, Klima, Licht